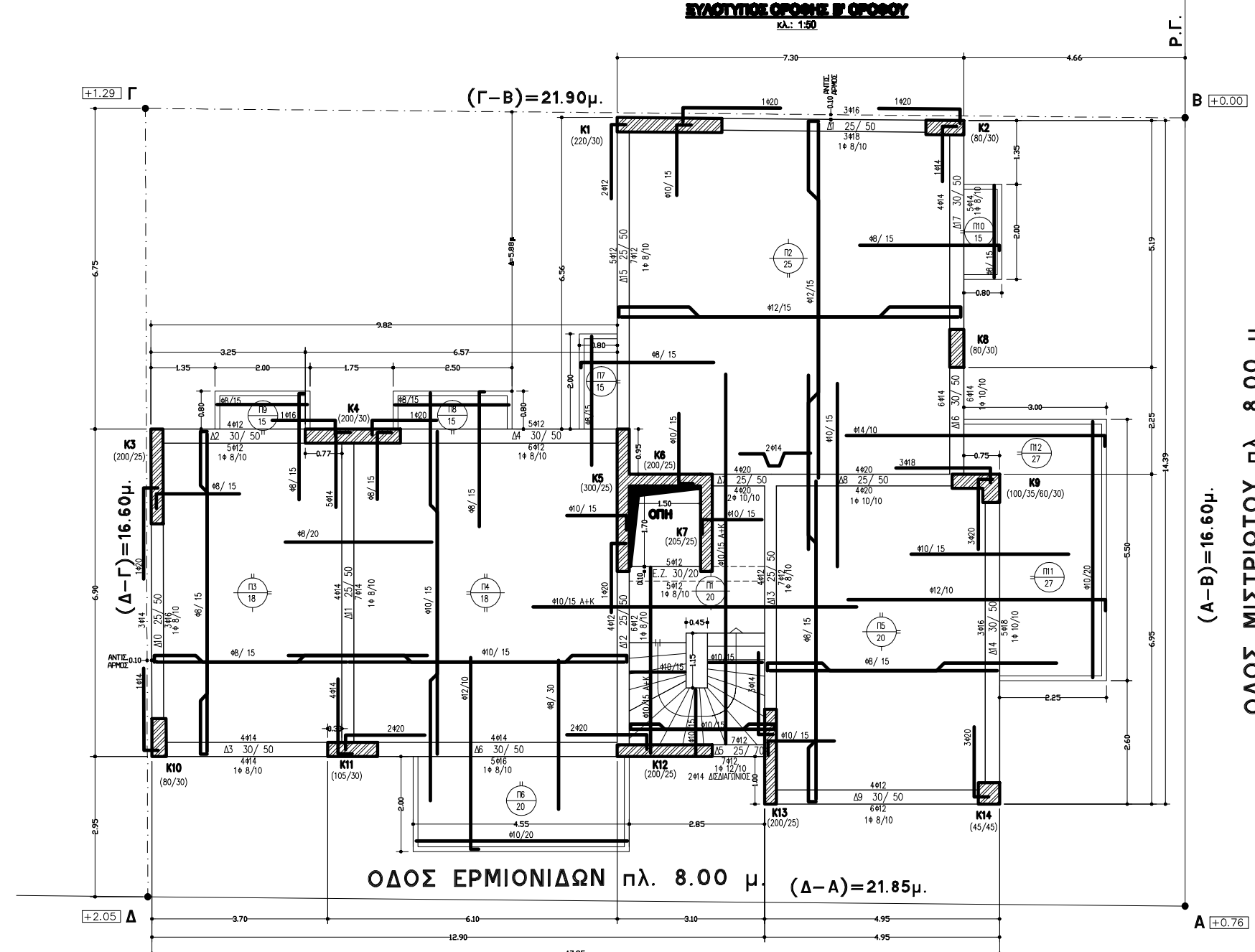
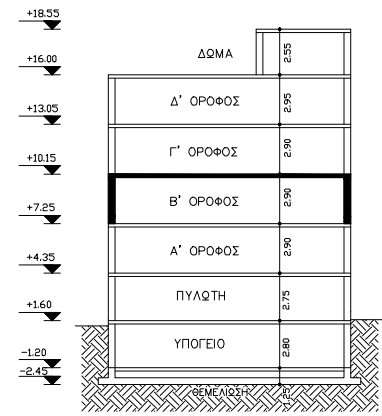


**ΕΠΙΠΕΔΟ ΕΠΙΣΤΡΩΣΗΣ ΠΡΩΤΟΥ ΟΡΟΦΟΥ**  
ΚΑΛ.: 1:80



Π.Γ. Β +0.00  
Α +0.76  
**ΟΔΟΣ ΜΙΣΤΡΙΩΤΟΥ ΠΛ. 8.00 μ.**  
**(Α-Β)=16.60μ.**

**ΣΧΗΜΑΤΙΚΗ ΤΟΜΗ ΚΤΙΡΙΟΥ**



**ΟΔΟΣ ΕΡΜΙΟΝΙΔΩΝ ΠΛ. 8.00 μ.**  
**(Δ-Α)=21.85μ.**

**ΑΝΤΙΠΟΜΠΕΣ ΣΤΗΛΩΝ ΥΠΟΕΤΑΓΜΑΤΩΝ**  
**ΟΡΟΦΗΣ ΠΡΩΤΟΥ ΟΡΟΦΟΥ**  
ΚΑΛ.: 1:20

